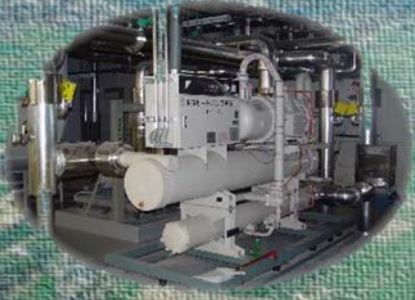


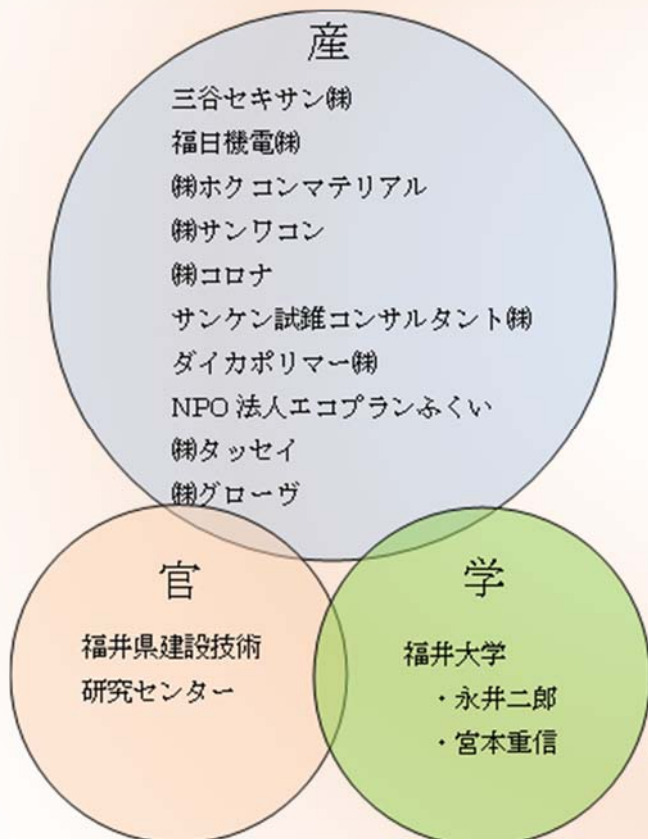


# 福井県地中熱利用研究会



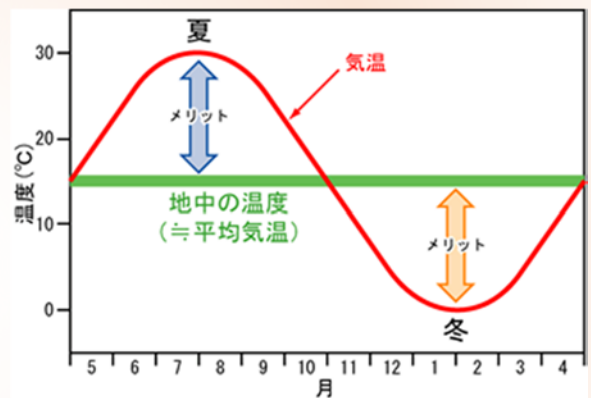
## 福井県地中熱利用研究会の目的と体制

本会は建設事業およびその他の事業活動において、地中熱利用に関する情報収集、研究開発および普及活動を行うことにより、県内における地球温暖化防止や環境保全に寄与することを目的として活動しております。



産学官が連携した運営体制

## 地中熱利用で大幅な省エネ効果



出典：地中熱利用促進協会

### 地中熱利用のポイント

#### 地中の温度は年中一定

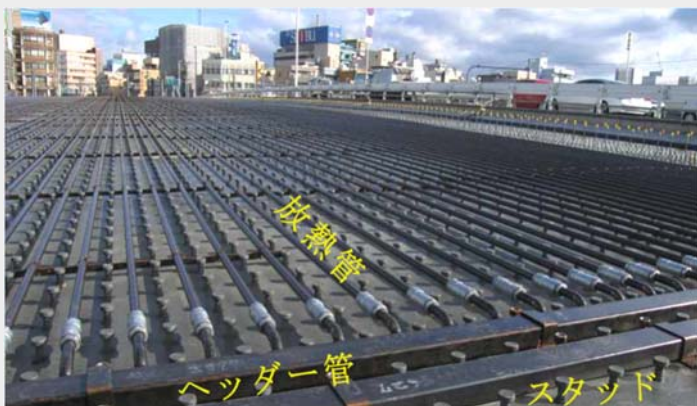
夏は冷たく、冬は温かいため、この温度差を利用します

#### 大幅な省エネ効果

従来の空調機器では不可能であった省エネ効果(40%以上)が期待できます

# 福井市内における主な導入事例

## 融雪利用



### 幸橋

季節間蓄熱融雪システム

融雪面積: 3,716 m<sup>2</sup>

熱交換井: 基礎杭24m × 378本(鋼管)



### 福井県立音楽堂

基礎杭利用地熱融雪システム

融雪面積: 200 m<sup>2</sup>

熱交換井: 基礎杭20m × 40本 (PHC)

## 空調利用



### 福井県立図書館

地中熱利用: 冷暖房

熱交換方式: クローズドループ方式

熱交換井: 基礎杭16.5m × 100本

建物規模: RC造 地下1階地上4階

冷暖房能力: 冷房170 kW 暖房205 kW



### ゆきんこ森田保育園

地中熱利用: 冷暖房、床暖房、給湯

熱交換方式: クローズドループ方式/  
オープンループ方式

熱交換井: 基礎杭5~5.5m × 22本  
(PHC, 柱状地盤改良)

建物規模: 木造 平屋

冷暖房能力: 21 kW (空気熱併用型)



## 福井県地中熱利用研究会

〒918-8525 福井県福井市花堂北1-7-25 (株サンワコン内)

TEL: 0776-32-6163 FAX: 0776-36-3300

## 会員募集中

お気軽にお問合せください